

1. Подключение Serial-HUB

- 1) Включить прибор, подключить кабелем USB к компьютеру.
- 2) Запустите программу «ArmDiesel» версии 8.20 или более поздней.
- 3) Открыть пункт меню «Конфигурация| Подключение устройств».

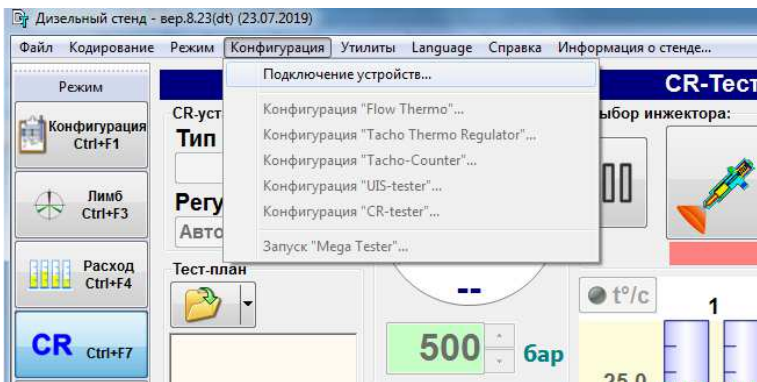


Рисунок 1.

- 4) Выбрать в окне настроек закладку «Подключение»
- 5) Установить тип подключения USB. Для проверки подключения – нажать кнопку «Info» (см. рис.2)

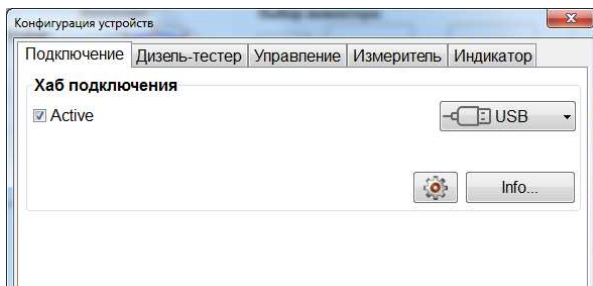



Рисунок 2.

- 6) Открыть окно настроек - кнопка 
- 7) В окне «Хаб подключения - конфигурация» установить стандартные параметры подключения вручную, или нажать кнопку «нач. уст.» (см. рис 3):

Тип адреса: **DHCP-server**

Адрес Хаба: **192.168.100.1**

Маска подсети: **255.255.255.0**

Адрес ПК: **192.168.100.100**

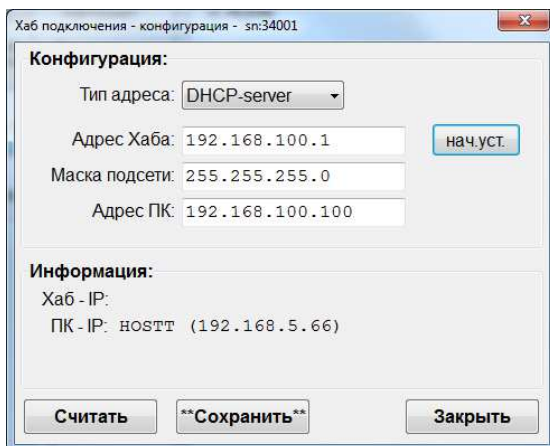


Рисунок 3.

Данные параметры используются для стандартной схемы подключения прибор-компьютер одним кабелем. Для подключения в существующую локальную сеть – обратитесь к системному администратору.

- 8) Подключите Ethernet-кабель.
- 9) Сохраните конфигурацию и закройте окно.

10) Установите тип подключения LAN. Для проверки подключения – нажать кнопку «Info...» (см. рис.4)

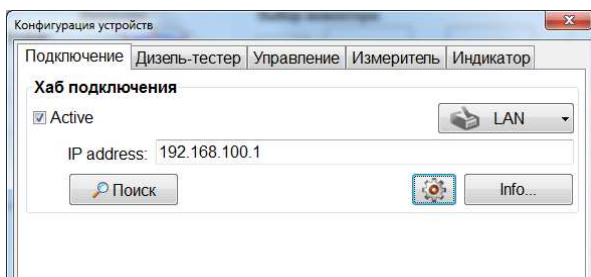


Рисунок 4.

11) В некоторых случаях, зависимо от конфигурации существующей локальной сети, наличии дополнительного подключения по Wi-Fi и т.п., операционная система Windows может с задержкой определять изменение конфигурации подключения. В таком случае переподключите кабель.